



PROJETO  
**EDIFÍCIO "PRADO RODRIGUES"**

CATEGORIA

CLIENTE  
**SOCIEDADE PRADO RODRIGUES, LDA.**

LOCALIZAÇÃO  
**LUANDA, ANGOLA**

ANO DE PROJETO  
**2012**

ANO DE OBRA  
**2012 - Em curso**

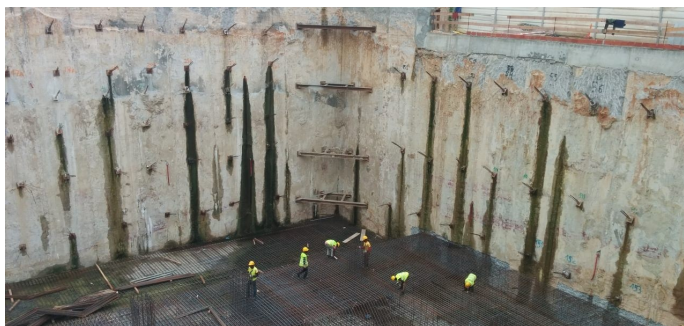
VALOR DE OBRA  
**45.000.000 USD**

**CARACTERÍSTICAS PRINCIPAIS**

O edifício usufrui de uma localização e características privilegiadas, no cruzamento da Avenida António Barroso com a rua António Marques Monteiro. É composto por quatro pisos de estacionamento, com 7 840 m<sup>2</sup>, com capacidade para 176 lugares, um piso de comércio mais mezanino com 2 243 m<sup>2</sup>, e doze pisos de habitação com 12 812 m<sup>2</sup>. São nove apartamentos por piso até ao 8º andar, (1 T1, 3 T2, 5 T3), sete apartamentos por piso (2 T2, 4 T3, 1 T4) do 9º ao 12º andar, e um piso recuado composto por 3 apartamentos (2 T3, 1 T1) acedidos por uma galeria interna, com áreas entre os 67 m<sup>2</sup> e os 150 m<sup>2</sup>.

**SERVIÇOS PRESTADOS**

Projeto de Especialidades e Assistência Técnica. Arquitetura: Central Angola.



**PONTA DELGADA**

RUA ARCANJO LAR 9 R/C  
9500-162 PONTA DELGADA | PORTUGAL  
(+351) 296 287 031  
[geral@msw-consultores.pt](mailto:geral@msw-consultores.pt)

**LISBOA**

RUA JOÃO SARAIVA Nº 32  
1700-250 LISBOA  
(+351) 219 108 930  
[geral@msw-consultores.pt](mailto:geral@msw-consultores.pt)