



PROJETO
EMISSÁRIO DE SEVER DO VOUGA

CATEGORIA

CLIENTE
ADRA – ÁGUAS DA REGIÃO DE AVEIRO

LOCALIZAÇÃO
AVEIRO, PORTUGAL

ANO DE PROJETO
2016

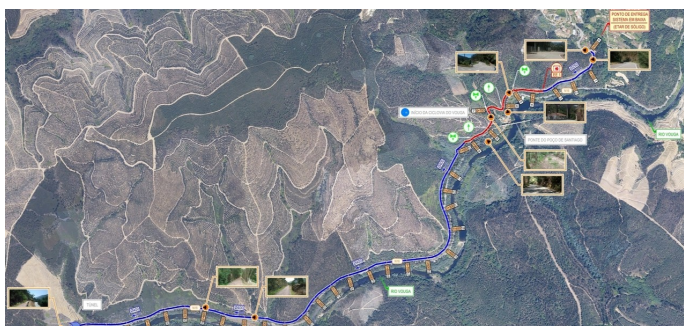
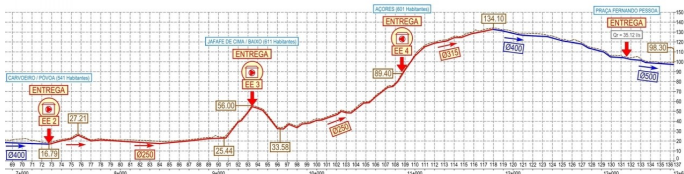
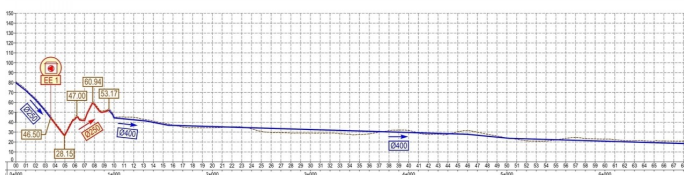
VALOR DE OBRA
2.500.000 €

CARACTERÍSTICAS PRINCIPAIS

Análise da viabilidade da solução alternativa ao destino final das águas residuais domésticas de Sever do Vouga (Sistema em "alta" EA.09). O estudo desenvolvido considerou como possível alternativa à construção da ETAR na zona inicialmente prevista, a construção de um emissário com cerca de 14 km, para ligação dos efluentes do sistema EA.07 a um dos pontos de entrada do atual sistema do Baixo Vouga. A população alvo do estudo totalizou cerca de 11.000 habitantes. Os diâmetros do emissário situam-se entre Ø250 e Ø500mm. Para vencer os desníveis ao longo do percurso foram estudadas estações elevatórias com potências entre 30 e 50 kw. A metodologia aplicada na elaboração do estudo assentou na identificação e caracterização do traçado do emissário alternativo à ETAR e num estudo de viabilidade técnica da solução, incluindo comparação...

SERVIÇOS PRESTADOS

Estudo preliminar / viabilidade.



PONTA DELGADA

RUA ARCANJO LAR 9 R/C
9500-162 PONTA DELGADA | PORTUGAL
(+351) 296 287 031
geral@msw-consultores.pt

LISBOA

RUA JOÃO SARAIVA Nº 32
1700-250 LISBOA
(+351) 219 108 930
geral@msw-consultores.pt